

# Datos Estadísticos Mayo 2024

*Gerencia de Operaciones*



SI - CER655628

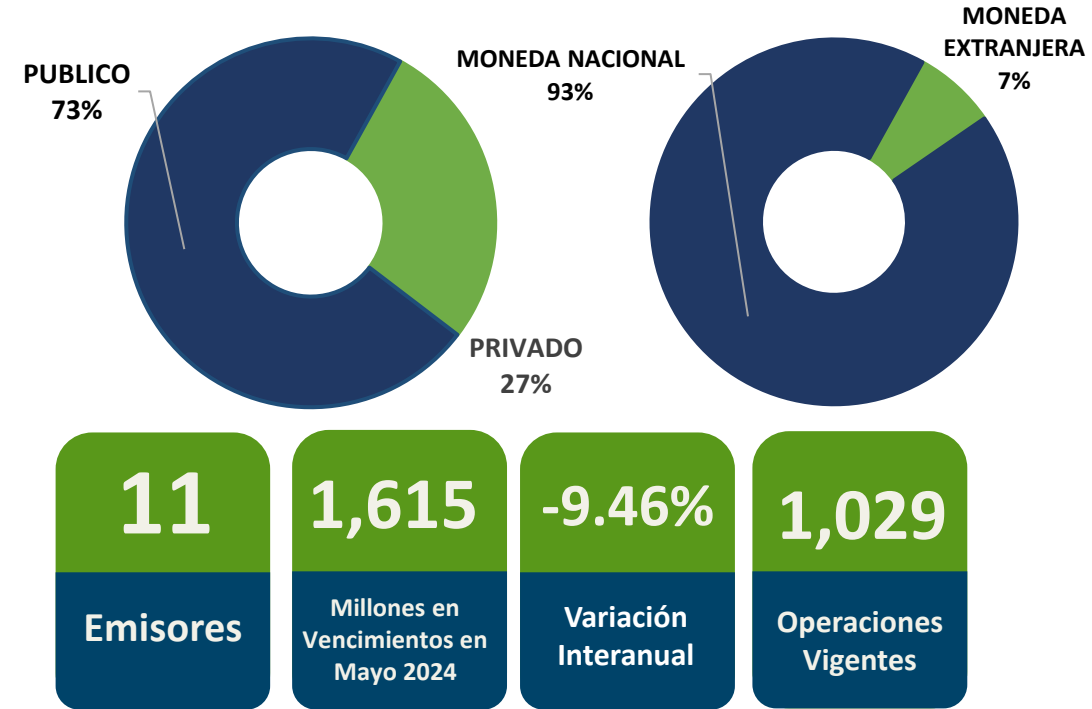


# Obligaciones Vigentes



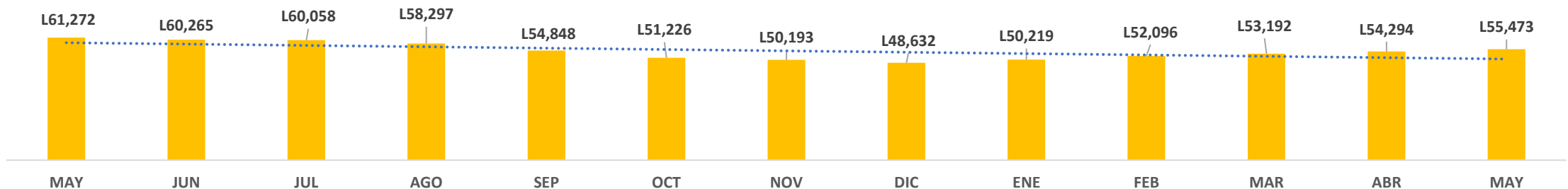
Datos a Mayo 2024 (Millones de Lempiras)

EMISOR	Moneda Nacional	Moneda Extranjera
<b>PRIVADO</b>	L 11,161	L 3,994
BANCO ATLÁNTIDA, S.A.	L 1,300	L 295
BANCO DE AMERICA CENTRAL HONDURAS, S.A.	L 2,088	L 1,959
BANCO DEL PAIS	L 5,064	L 494
BANCO FINANCIERA CENTROAMERICANA, S.A.	L 387	L 644
BANCO FINANCIERA COMERCIAL HONDUREÑA, S.A.	L 1,504	L 185
FINANCIERA CREDI Q S.A.	L 36	L 417
ALUTECH, S.A. DE C.V.	L 722	L -
BANCO POPULAR, S.A.	L 60	L -
<b>PUBLICO</b>	L 40,318	L -
BANCO CENTRAL DE HONDURAS, S.A.	L 12,914	L -
BONO (HNL) BCH	L 982	L -
LETRA (HNL) ESTRUCTURALES	L 11,932	L -
EMPRESA NACIONAL DE ENERGIA ELECTRICA	L 4,161	L -
BONO (HNL)	L 4,161	L -
SECRETARIA DE FINANZAS GOB HONDURAS	L 23,244	L -
BONO (HNL) SEFIN	L 23,244	L -
<b>Total</b>	L 51,479	L 3,994



Comportamiento histórico (Mayo 2023 – Mayo 2024 | Moneda Nacional y Extranjera)

(Millones de Lempiras)



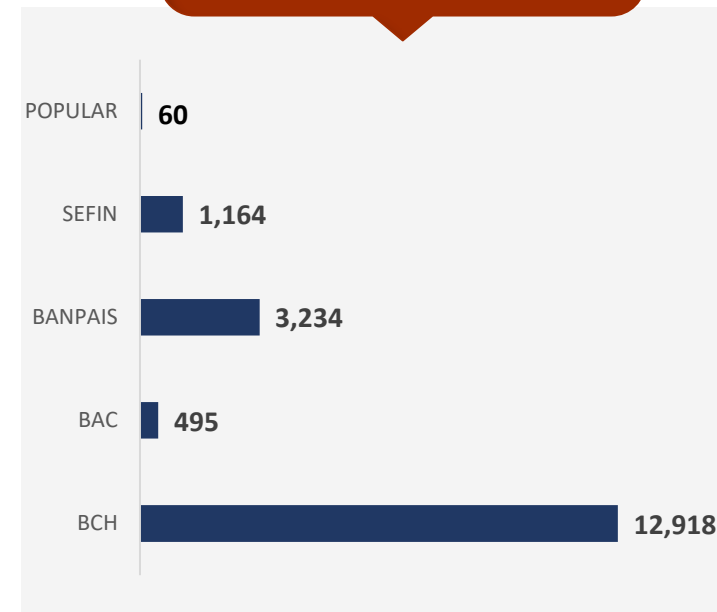
# Operaciones Bursátiles



## Datos Interanuales Acumulados a Mayo 2024 VS Mayo 2023 (Millones de Lempiras)

DETALLE	2024			2023				
	TX	VALOR TRANSADO	% PARTICIPACIÓN	TX	VALOR TRANSADO	% PARTICIPACIÓN	% VARIACIÓN	
<b>PRIMARIO</b>	<b>199</b>	<b>17,608</b>	<b>98.53%</b>	<b>105</b>	<b>13,510</b>	<b>82.10%</b>	<b>30.33%</b>	↑
BONO (HNL) ENEE	0	0	0.00%	1	196	1.19%	-100.00%	↓
BONO (HNL) ESTRUCTURAL BCH	2	14	0.08%	3	19	0.11%	-27.16%	↓
BONO (HNL) PRIVADO	153	3,665	20.51%	4	247	1.50%	0.00%	
BONO (HNL) SEFIN	10	901	5.04%	0	0	0.00%	0.00%	
BONO\$ (USD) PRIVADO	4	124	0.69%	63	690	4.19%	-82.04%	↓
LETRA (HNL) ESTRUCTURALES BCH	30	12,904	72.21%	34	12,358	75.09%	4.42%	↑
<b>SECUNDARIO</b>	<b>9</b>	<b>263</b>	<b>1.47%</b>	<b>33</b>	<b>2,947</b>	<b>17.90%</b>	<b>-91.07%</b>	↓
BONO (HNL) ENEE	0	0	0.00%	3	445	2.70%	-100.00%	↓
BONO (HNL) PRIVADO	0	0	0.00%	1	0.3	0.00%	-100.00%	↓
BONO (HNL) SEFIN	0	0	0.00%	19	1,466	8.91%	-100.00%	↓
BONO\$ (USD) PRIVADO	0	0	0.00%	3	74	0.45%	-100.00%	↓
BONO\$ (USD) SOBERANO SEFIN	9	263	1.47%	5	292	1.77%	-9.83%	↓
LETRA (HNL) ESTRUCTURALES BCH	0	0	0.00%	2	670	4.07%	-100.00%	↓
<b>Total general</b>	<b>208</b>	<b>17,871</b>	<b>100.00%</b>	<b>138</b>	<b>16,457</b>	<b>100.00%</b>	<b>8.59%</b>	↑

### Ranking



CANTIDAD DE OPERACIONES  
**208**



VARIACIÓN EN VALOR TRANSADO  
**8.59%**



VALOR TRANSADO  
**L18 MM**

# Operaciones Bursátiles por Emisor



Datos Acumulados a Mayo 2024 VS Mayo 2023 (Millones de Lempiras)

DETALLE	2024			2023			% VARIACIÓN	
	TX	VALOR TRANSADO	% PARTICIPACIÓN	TX	VALOR TRANSADO	% PARTICIPACIÓN		
<b>PRIMARIO</b>	<b>199</b>	<b>17,608</b>	<b>98.53%</b>	<b>105</b>	<b>13,510</b>	<b>82.10%</b>	<b>30.33%</b>	↑
BANCO CENTRAL DE HONDURAS, S.A.	32	12,918	72.28%	37	12,377	75.21%	4.37%	↑
BANCO DEL PAIS	141	3,234	18.10%	55	374	2.27%	764.70%	↑
SECRETARIA DE FINANZAS GOB HONDURAS	10	901	5.04%	0	0	0.00%	0.00%	
BANCO DE AMERICA CENTRAL HONDURAS, S.A.	10	495	2.77%	9	561	3.41%	-11.89%	↓
BANCO POPULAR, S.A.	6	60	0.34%	0	0	0.00%	0.00%	
EMPRESA NACIONAL DE ENERGIA ELECTRICA	0	0	0.00%	1	196	1.19%	-100.00%	↓
FINANCIERA CREDI Q, S.A.	0	0	0.00%	1	1	0.01%	-100.00%	↓
BANCO FINANCIERA COMERCIAL HONDUREÑA, S.A.	0	0	0.00%	2	1	0.00%	-100.00%	↓
<b>SECUNDARIO</b>	<b>9</b>	<b>263</b>	<b>1.47%</b>	<b>33</b>	<b>2,947</b>	<b>17.90%</b>	<b>-91.07%</b>	↓
SECRETARIA DE FINANZAS GOB HONDURAS	9	263	1.47%	24	1,757	10.68%	-85.03%	↓
BANCO FINANCIERA CENTROAMERICANA, S.A.	0	0	0.00%	1	0	0.00%	-100.00%	↓
EMPRESA NACIONAL DE ENERGIA ELECTRICA	0	0	0.00%	3	445	2.70%	-100.00%	↓
BANCO CENTRAL DE HONDURAS, S.A.	0	0	0.00%	2	670	4.07%	-100.00%	↓
BANCO ATLÁNTIDA, S.A.	0	0	0.00%	2	74	0.45%	-100.00%	↓
BANCO DE AMERICA CENTRAL HONDURAS, S.A.	0	0	0.00%	1	0.1	0.001%	-100.00%	↓
<b>Total general</b>	<b>208</b>	<b>17,871</b>	<b>100.00%</b>	<b>138</b>	<b>16,457</b>	<b>100.00%</b>	<b>8.59%</b>	↑



CANTIDAD DE OPERACIONES  
**208**



VARIACIÓN EN VALOR TRANSADO  
**8.59%**



VALOR TRANSADO  
**L18 MM**

# Tasas de Interés Nominal y Rendimiento (Sector Privado)



Mercado Primario - Datos Acumulados de Mayo 2023 – Mayo 2024 (Porcentajes)

## Tasas de Interés Nominal Máximas

	MAY	JUN	JUL	AGO	SEP	OCT	NOV	DIC	ENE	FEB	MAR	ABR	MAY
<b>INSTRUMENTO/PLAZO</b>													
<b>BONO (HNL) PRIVADO</b>													
3 Años							9.15	9.15	9.50	9.60	9.50	9.50	9.50
4 Años			6.25										
5 Años	6.50		6.50		7.00			7.00			8.50		8.50
6 Años			6.75										
7 Años								7.50			9.00		
10 Años													

	MAY	JUN	JUL	AGO	SEP	OCT	NOV	DIC	ENE	FEB	MAR	ABR	MAY
<b>INSTRUMENTO/PLAZO</b>													
<b>BONO\$ (USD) PRIVADO</b>													
3 Años	5.83	5.83	5.80	5.80									
4 Años													
5 Años	5.60			5.75							6.00		
7 Años	5.60			5.75				5.75					

## Tasas de Rendimiento Mínimas

	MAY	JUN	JUL	AGO	SEP	OCT	NOV	DIC	ENE	FEB	MAR	ABR	MAY
<b>INSTRUMENTO/PLAZO</b>													
<b>BONO (HNL) PRIVADO</b>													
3 Años							8.75	9.00	9.00	9.40	9.46	9.19	9.50
4 Años			6.25										
5 Años	6.00		6.50		6.95			8.00			8.50		8.50
6 Años			6.75										
7 Años								7.45			9.00		
10 Años													

	MAY	JUN	JUL	AGO	SEP	OCT	NOV	DIC	ENE	FEB	MAR	ABR	MAY
<b>INSTRUMENTO/PLAZO</b>													
<b>BONO\$ (USD) PRIVADO</b>													
3 Años	5.83	5.83	6.20	6.13									
4 Años													
5 Años	5.48			5.65							5.85		
6 Años	5.48			5.65				6.00					



# Tasas de Interés Nominal y Rendimiento (Sector Público)

Mercado Secundario - Datos Acumulados de Mayo 2023 – Mayo 2024 (Porcentajes)



## Tasas de Interés Nominal Máximas

	MAY	JUN	JUL	AGO	SEP	OCT	NOV	DIC	ENE	FEB	MAR	ABR	MAY
<b>INSTRUMENTO/PLAZO</b>													
<b>BONO (HNL) ENEE</b>													
4 Años													
5 Años													
6 Años													
7 Años	7.70	7.70											
8 Años													
10 Años	8.50												
15 Años													
<b>BONO (HNL) ESTRUCTURAL BCH</b>													
2 Años			4.25										
<b>BONO (HNL) SEFIN</b>													
3 Años													
4 Años													
6 Años			9.10		9.10								
8 Años	7.70		10.00	9.75	7.70								
9 Años													
10 Años		10.15			10.15								
11 Años			10.40	10.40									
16 Años		9.00	11.00	11.00	11.00								
<b>BONO\$ (USD) SEFIN</b>													
10 Años													
<b>BONO\$ (USD) SOBERANO SEFIN</b>													
10 Años	6.25	6.25		6.25			5.63				5.63	6.25	6.25
11 Años	7.50	7.50	7.50	7.50			7.50	7.50					

## Tasas de Rendimiento Mínimas

	MAY	JUN	JUL	AGO	SEP	OCT	NOV	DIC	ENE	FEB	MAR	ABR	MAY
<b>INSTRUMENTO/PLAZO</b>													
<b>BONO (HNL) ENEE</b>													
4 Años													
5 Años													
6 Años													
7 Años	6.00	6.00											
8 Años													
10 Años	7.00												
15 Años													
<b>BONO (HNL) SEFIN</b>													
2 Años			4.25										
<b>BONO (HNL) SEFIN</b>													
3 Años													
4 Años													
6 Años			3.85		5.15								
8 Años	6.50		4.26	5.20	6.35								
9 Años													
10 Años		6.75			6.93								
11 Años			6.50	6.50									
16 Años		7.90	8.25	8.44	8.44								
<b>BONO\$ (USD) SEFIN</b>													
10 Años													
<b>BONO\$ (USD) SOBERANO SEFIN</b>													
10 Años	9.27	9.01		8.12			8.61				7.88	8.36	7.72
11 Años	7.48	7.48	7.44	7.48			7.50	7.37					

# Evolución Histórica de Operaciones Bursátiles



Datos Acumulados desde 1993 (Grafica en Millones de Lempiras)



Montos Transados desde 1993  
**L3,705,911,616,718.50**



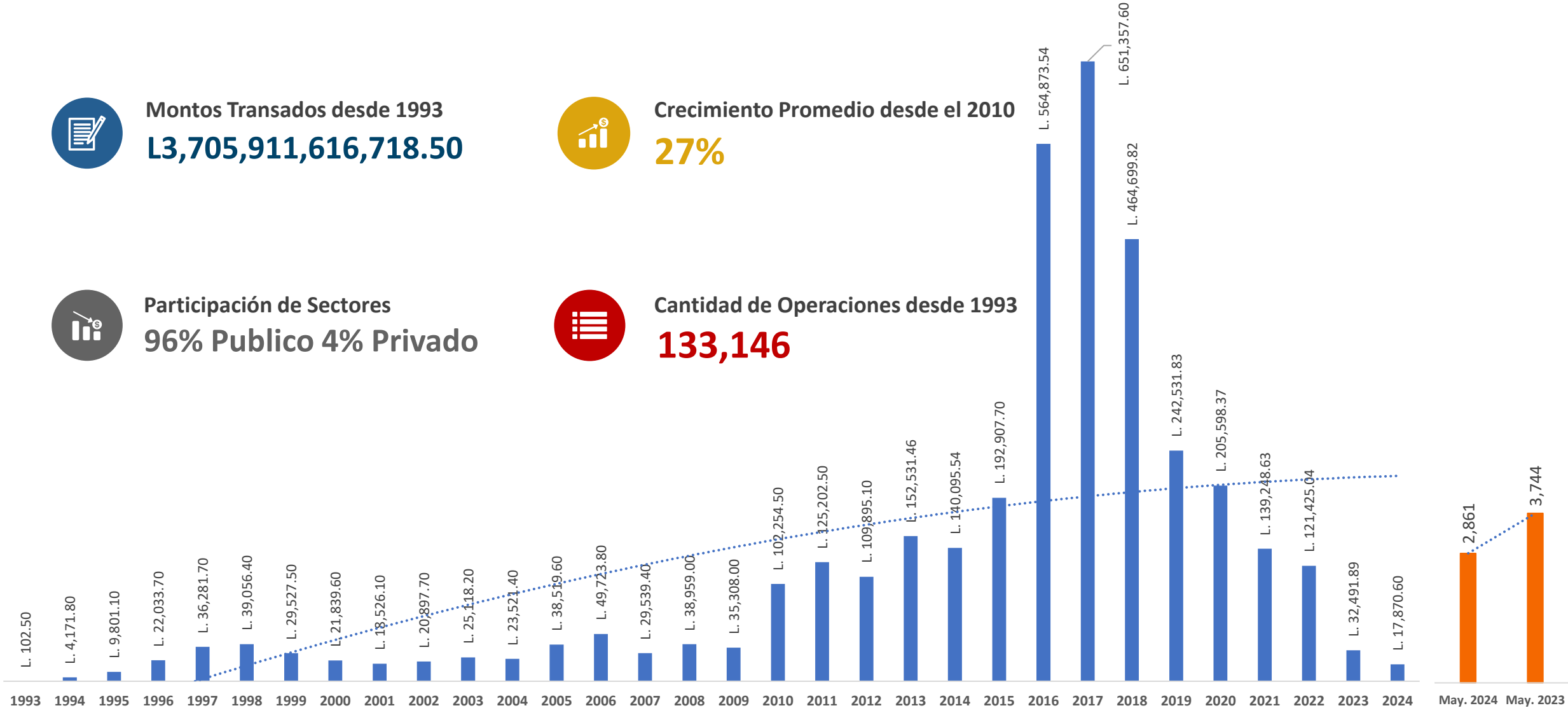
Crecimiento Promedio desde el 2010  
**27%**



Participación de Sectores  
**96% Publico 4% Privado**



Cantidad de Operaciones desde 1993  
**133,146**





# Datos Estadísticos Mayo 2024

*Gerencia de Operaciones*



SI - CER655628

