

Datos Estadísticos Agosto 2024

Gerencia de Operaciones



SI - CER655628

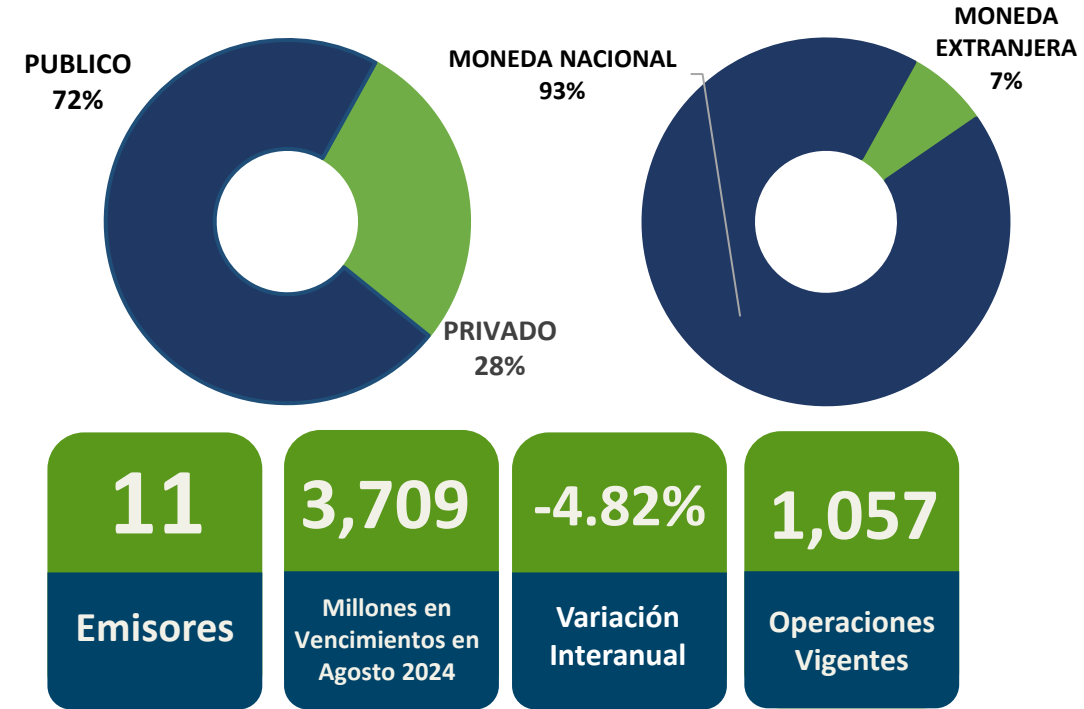


Obligaciones Vigentes



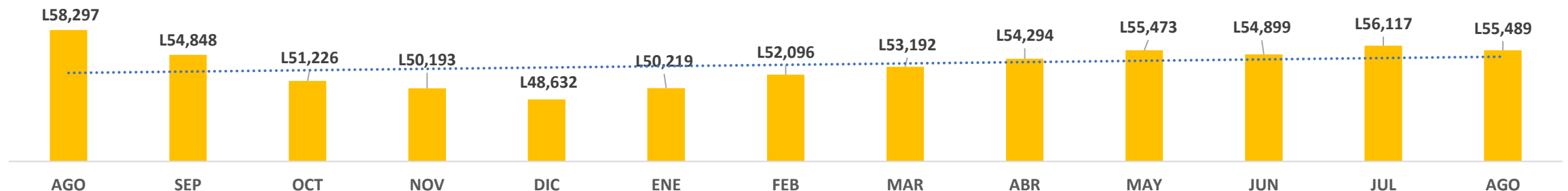
Datos a Agosto 2024 (Millones de Lempiras)

EMISOR	Moneda Nacional	Moneda Extranjera
PRIVADO	L 12,004	L 3,708
BANCO ATLÁNTIDA, S.A.	L 1,300	L 295
BANCO DE AMERICA CENTRAL HONDURAS, S.A.	L 2,335	L 1,959
BANCO DEL PAIS	L 5,691	L 494
BANCO FINANCIERA CENTROAMERICANA, S.A.	L 340	L 358
BANCO FINANCIERA COMERCIAL HONDUREÑA, S.A.	L 1,504	L 185
FINANCIERA CREDI Q S.A.	L 36	L 417
ALUTECH, S.A. DE C.V.	L 722	L -
BANCO POPULAR, S.A.	L 60	L -
MORGAN STANLEY	L 15	L -
PUBLICO	L 39,777	L -
BANCO CENTRAL DE HONDURAS, S.A.	L 12,943	L -
BONO (HNL) BCH	L 586	L -
LETRA (HNL) ESTRUCTURALES	L 12,357	L -
EMPRESA NACIONAL DE ENERGIA ELECTRICA	L 4,110	L -
BONO (HNL)	L 4,110	L -
SECRETARIA DE FINANZAS GOB HONDURAS	L 22,723	L -
BONO (HNL) SEFIN	L 22,723	L -
Total	L 51,780	L 3,708



Comportamiento histórico (Agosto 2023 – Agosto 2024 | Moneda Nacional y Extranjera)

(Millones de Lempiras)



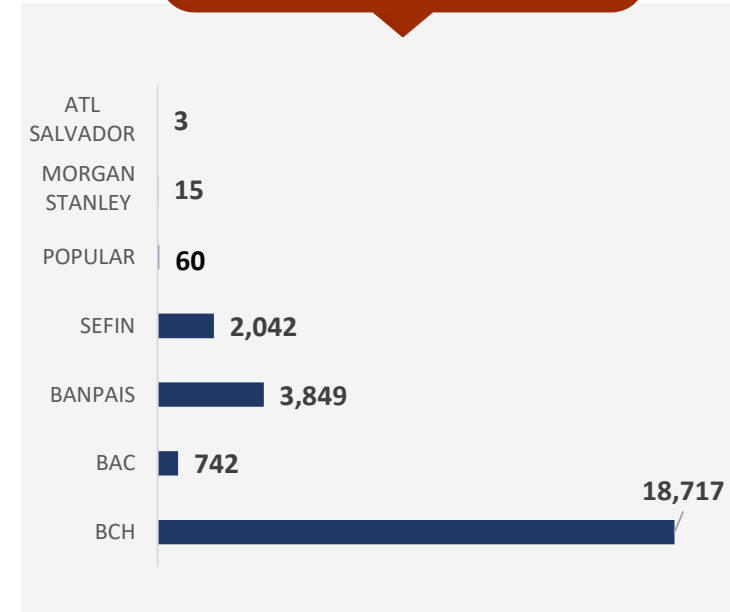
Operaciones Bursátiles



Datos Interanuales Acumulados a Agosto 2024 VS Agosto 2023 (Millones de Lempiras)

DETALLE	2024			2023			% VARIACIÓN	
	TX	VALOR TRANSADO	% PARTICIPACIÓN	TX	VALOR TRANSADO	% PARTICIPACIÓN		
PRIMARIO	281	24,479	96.27%	162	19,369	77.50%	26.38%	↑
BONO (HNL) ENEE	0	0	0.00%	1	196	0.79%	-100.00%	↓
BONO (HNL) ESTRUCTURAL BCH	4	22	0.09%	5	220	0.88%	-90.12%	↓
BONO (HNL) PRIVADO	211	4,527	17.80%	7	616	2.46%	635.21%	↑
BONO (HNL) SEFIN	14	1,096	4.31%	0	0	0.00%	0.00%	
BONO\$ (USD) PRIVADO	4	124	0.49%	95	924	3.70%	-86.59%	↓
LETRA (HNL) ESTRUCTURALES BCH	45	18,695	73.52%	54	17,413	69.67%	7.37%	↑
NOTA ESTRUCTURADA DE CAPITAL GARANTIZADO	3	15	0.06%	0	0	0.00%	0.00%	
SECUNDARIO	26	949	3.73%	67	5,624	22.50%	-83.13%	↓
BONO (HNL) ENEE	0	0	0.00%	4	555	2.22%	-100.00%	↓
BONO (HNL) ESTRUCTURAL BCH	0	0	0.00%	1	100.3	0.40%	-100.00%	↓
BONO (HNL) PRIVADO	0	0	0.00%	2	5	0.02%	-100.00%	↓
BONO (HNL) SEFIN	10	143	0.56%	39	3,525	14.10%	-95.96%	↓
BONO\$ (USD) PRIVADO	0	0	0.00%	4	79	0.31%	-100.00%	↓
BONO\$ (USD) SOBERANO SEFIN	14	555	2.18%	15	689	2.76%	-19.38%	↓
LETRA (HNL) ESTRUCTURALES BCH	0	0	0.00%	2	670	2.68%	-100.00%	↓
REPORTO USD SEFIN	1	248	0.98%	0	0	0.00%	0.00%	
CERTIFICADO DE INVERSION USD ATL	1	3	0.01%	0	0	0.00%	0.00%	
Total general	307	25,428	100.00%	229	24,993	100.00%	1.74%	↑

Ranking



CANTIDAD DE OPERACIONES
307



VARIACIÓN EN VALOR TRANSADO
1.74%



VALOR TRANSADO
L25.4 MM

Operaciones Bursátiles por Emisor



Datos Acumulados a Agosto 2024 VS Agosto 2023 (Millones de Lempiras)

DETALLE	2024			2023			% VARIACIÓN
	TX	VALOR TRANSADO	% PARTICIPACIÓN	TX	VALOR TRANSADO	% PARTICIPACIÓN	
PRIMARIO	281	24,479	96.27%	162	19,369	77.50%	26.38%
BANCO CENTRAL DE HONDURAS, S.A.	49	18,717	73.61%	59	17,633	70.55%	6.15%
BANCO DEL PAIS	196	3,849	15.14%	82	485	1.94%	694.32%
SECRETARIA DE FINANZAS GOB HONDURAS	14	1,096	4.31%	0	0	0.00%	0.00%
BANCO DE AMERICA CENTRAL HONDURAS, S.A.	13	742	2.92%	17	1,054	4.22%	-29.56%
BANCO POPULAR, S.A.	6	60	0.24%	0	0	0.00%	0.00%
MORGAN STANLEY	3	15	0.06%	0	0	0.00%	0.00%
FINANCIERA CREDI Q, S.A.	0	0	0.00%	1	1	0.00%	-100.00%
BANCO FINANCIERA COMERCIAL HONDUREÑA, S.A.	0	0	0.00%	2	1	0.00%	-100.00%
EMPRESA NACIONAL DE ENERGIA ELECTRICA	0	0	0.00%	1	196	0.79%	-100.00%
SECUNDARIO	26	949	3.73%	67	5,624	22.50%	-83.13%
SECRETARIA DE FINANZAS GOB HONDURAS	25	946	3.72%	54	4,214	16.86%	-77.55%
BANCO ATLÁNTIDA EL SALVADOR, S.A.	1	3	0.01%	0	0.0	0.00%	0.00%
BANCO CENTRAL DE HONDURAS, S.A.	0	0	0.00%	3	770	3.08%	-100.00%
EMPRESA NACIONAL DE ENERGIA ELECTRICA	0	0	0.00%	4	555	2.22%	-100.00%
BANCO ATLÁNTIDA, S.A.	0	0	0.00%	2	74	0.29%	-100.00%
BANCO DE AMERICA CENTRAL HONDURAS, S.A.	0	0	0.00%	3	10	0.04%	-100.00%
BANCO FINANCIERA CENTROAMERICANA, S.A.	0	0	0.00%	1	0.3	0.00%	-100.00%
Total general	307	25,428	100.00%	229	24,993	100.00%	1.74%



CANTIDAD DE OPERACIONES
307



VARIACIÓN EN VALOR TRANSADO
1.74%



VALOR TRANSADO
L25.4 MM

Evolución Histórica de Operaciones Bursátiles



Datos Acumulados desde 1993 (Grafica en Millones de Lempiras)



Montos Transados desde 1993
L3,713,468,678,073.09



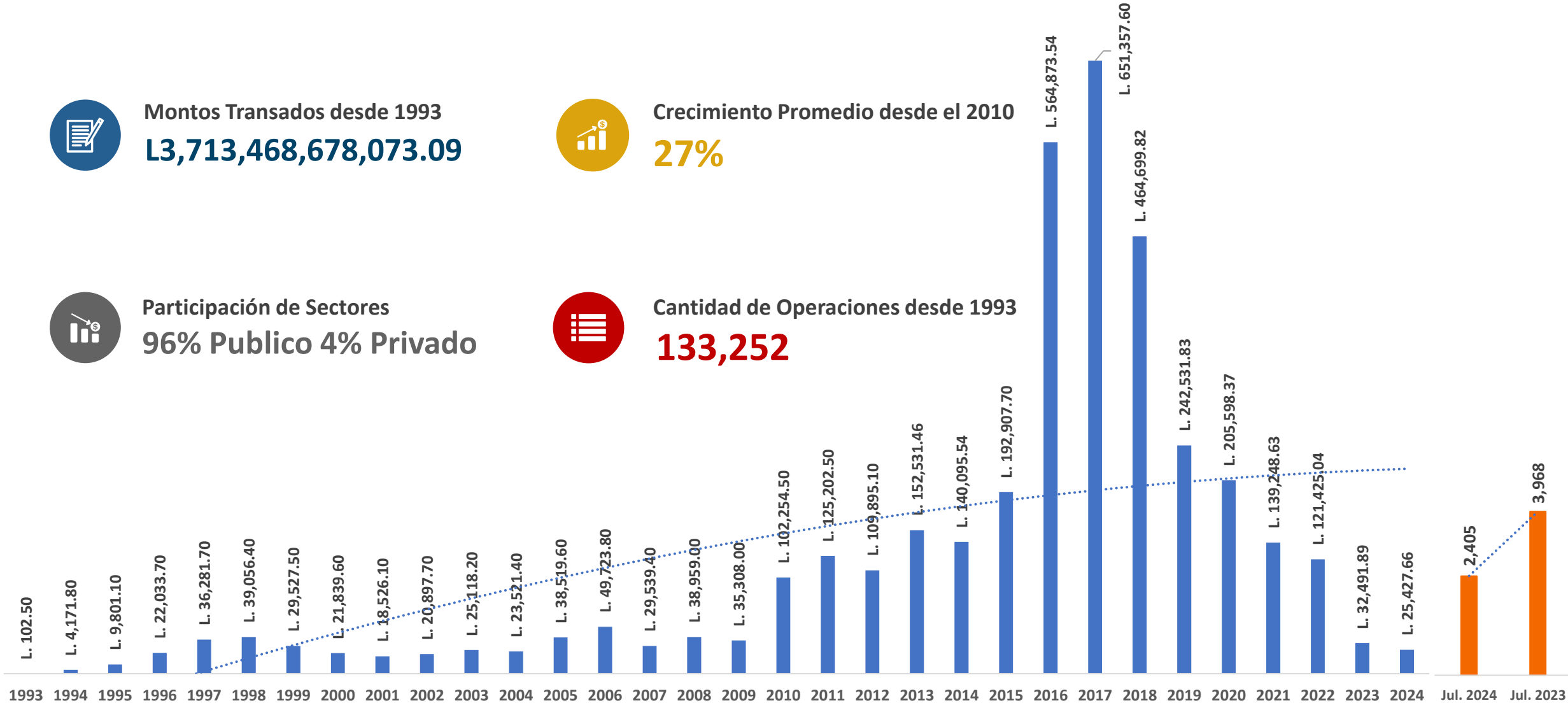
Crecimiento Promedio desde el 2010
27%



Participación de Sectores
96% Publico 4% Privado



Cantidad de Operaciones desde 1993
133,252



Datos Estadísticos Agosto 2024

Gerencia de Operaciones



SI - CER655628

