

Datos Estadísticos Octubre 2024

Gerencia de Operaciones



SI - CER655628

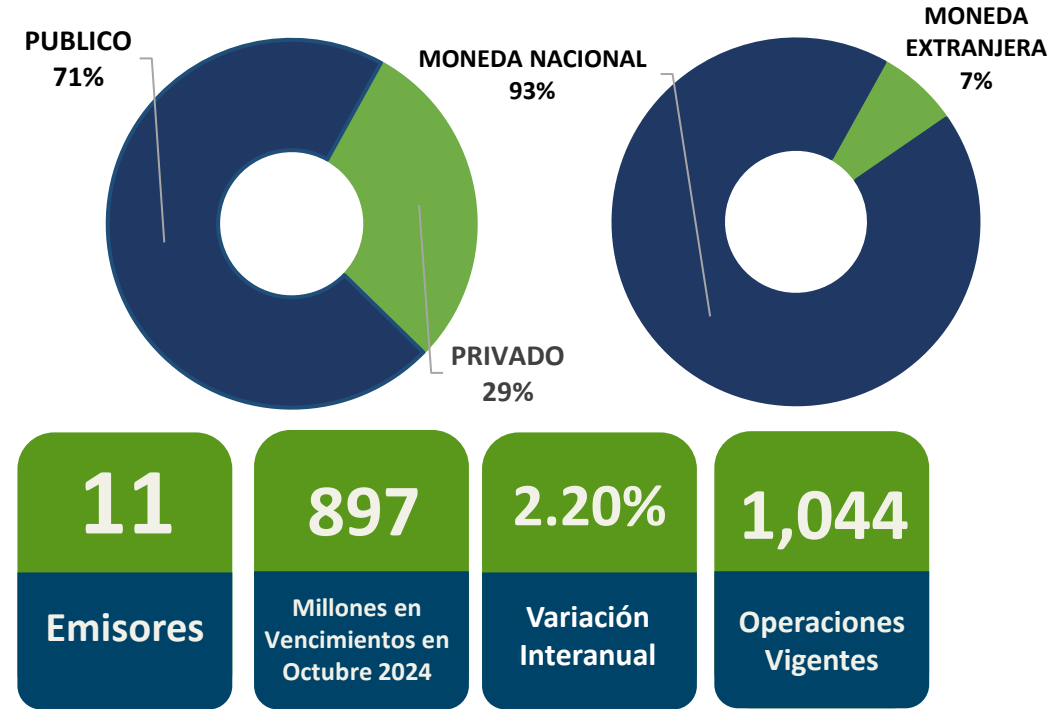


Obligaciones Vigentes



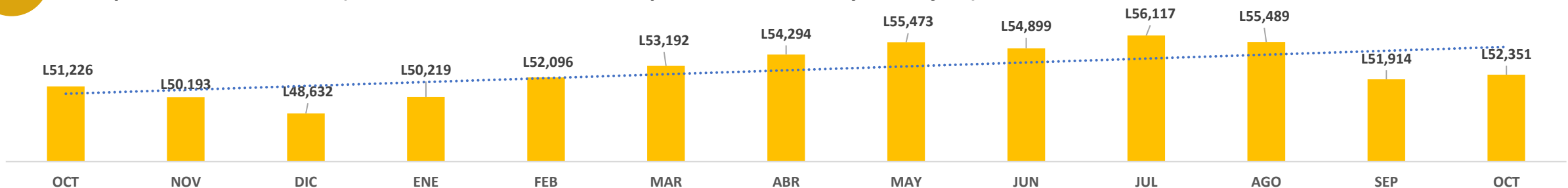
Datos a Octubre 2024 (Millones de Lempiras)

EMISOR	Moneda Nacional	Moneda Extranjera
PRIVADO	L 11,607	L 3,708
BANCO ATLÁNTIDA, S.A.	L 800	L 295
BANCO DE AMERICA CENTRAL HONDURAS, S.A.	L 2,957	L 1,959
BANCO DEL PAIS	L 5,909	L 494
BANCO FINANCIERA CENTROAMERICANA, S.A.	L 340	L 358
BANCO FINANCIERA COMERCIAL HONDUREÑA, S.A.	L 769	L 185
FINANCIERA CREDI Q S.A.	L 36	L 417
ALUTECH, S.A. DE C.V.	L 722	L -
BANCO POPULAR, S.A.	L 60	L -
MORGAN STANLEY	L 15	L -
PUBLICO	L 37,035	L -
BANCO CENTRAL DE HONDURAS, S.A.	L 9,702	L -
BONO (HNL) BCH	L 381	L -
LETRA (HNL) ESTRUCTURALES	L 9,321	L -
EMPRESA NACIONAL DE ENERGIA ELECTRICA	L 4,610	L -
BONO (HNL)	L 4,610	L -
SECRETARIA DE FINANZAS GOB HONDURAS	L 22,723	L -
BONO (HNL) SEFIN	L 22,723	L -
Total	L 48,643	L 3,708



Comportamiento histórico (Octubre 2023 – Octubre 2024 | Moneda Nacional y Extranjera)

(Millones de Lempiras)



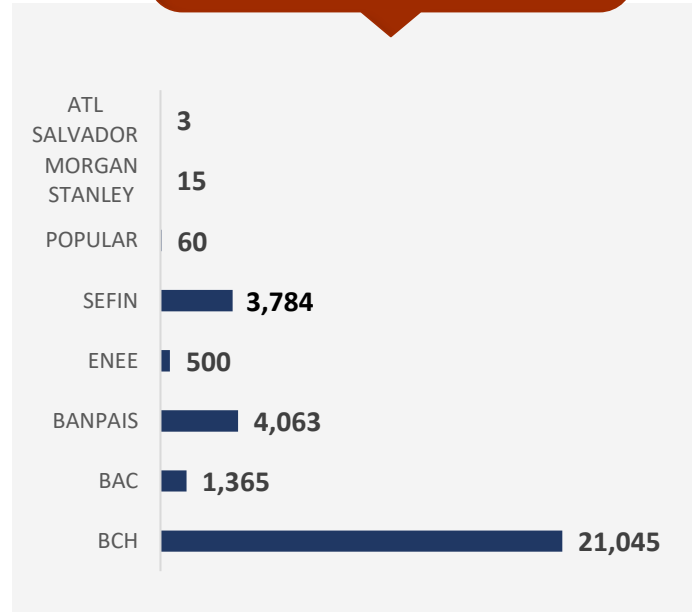
Operaciones Bursátiles



Datos Interanuales Acumulados a Octubre 2024 VS Octubre 2023 (Millones de Lempiras)

DETALLE	2024			2023			% VARIACIÓN	
	TX	VALOR TRANSADO	% PARTICIPACIÓN	TX	VALOR TRANSADO	% PARTICIPACIÓN		
PRIMARIO	319	28,264	91.66%	190	23,497	80.17%	20.29%	↑
BONO (HNL) ENEE	1	500	1.62%	1	196	0.67%	154.59%	↑
BONO (HNL) ESTRUCTURAL BCH	5	57	0.18%	6	320	1.09%	-82.20%	↓
BONO (HNL) PRIVADO	240	5,364	17.40%	18	888	3.03%	504.12%	↑
BONO (HNL) SEFIN	15	1,216	3.94%	2	220	0.75%	453.42%	↑
BONO\$ (USD) PRIVADO	4	124	0.40%	95	924	3.15%	-86.59%	↓
LETRA (HNL) ESTRUCTURALES BCH	51	20,988	68.07%	68	20,949	71.47%	0.19%	↑
NOTA ESTRUCTURADA DE CAPITAL GARANTIZADO	3	15	0.05%	0	0	0.00%	0.00%	
SECUNDARIO	46	2,570	8.34%	71	5,813	19.83%	-55.79%	↓
BONO (HNL) ENEE	0	0	0.00%	4	555	1.89%	-100.00%	↓
BONO (HNL) ESTRUCTURAL BCH	0	0	0.00%	1	100.3	0.34%	-100.00%	↓
BONO (HNL) PRIVADO	0	0	0.00%	2	5	0.02%	-100.00%	↓
BONO (HNL) SEFIN	27	1,744	5.66%	43	3,715	12.67%	-53.04%	↓
BONO\$ (USD) PRIVADO	0	0	0.00%	4	79	0.27%	-100.00%	↓
BONO\$ (USD) SOBERANO SEFIN	17	575	1.87%	15	689	2.35%	-16.53%	↓
LETRA (HNL) ESTRUCTURALES BCH	0	0	0.00%	2	670	2.29%	-100.00%	↓
REPORTO USD SEFIN	1	248	0.81%	0	0	0.00%	0.00%	
CERTIFICADO DE INVERSION USD ATL	1	3	0.01%	0	0	0.00%	0.00%	
Total general	365	30,834	100.00%	261	29,310	100.00%	5.20%	↑

Ranking



CANTIDAD DE OPERACIONES
365



VARIACIÓN EN VALOR TRANSADO
5.20%



VALOR TRANSADO
L30.8 MM

Operaciones Bursátiles por Emisor



Datos Acumulados a Octubre 2024 VS Octubre 2023 (Millones de Lempiras)

DETALLE	2024			2023			% VARIACIÓN	
	TX	VALOR TRANSADO	% PARTICIPACIÓN	TX	VALOR TRANSADO	% PARTICIPACIÓN		
PRIMARIO	319	28,264	91.66%	190	23,497	80.17%	20.29%	
BANCO CENTRAL DE HONDURAS, S.A.	56	21,045	68.25%	74	21,269	72.56%	-1.05%	
BANCO DEL PAIS	216	4,063	13.18%	82	485	1.65%	738.56%	
BANCO DE AMERICA CENTRAL HONDURAS, S.A.	22	1,365	4.43%	28	1,326	4.52%	2.94%	
SECRETARIA DE FINANZAS GOB HONDURAS	15	1,216	3.94%	2	220	0.75%	453.42%	
EMPRESA NACIONAL DE ENERGIA ELECTRICA	1	500	1.62%	1	196	0.67%	154.59%	
BANCO POPULAR, S.A.	6	60	0.19%	0	0	0.00%	0.00%	
MORGAN STANLEY	3	15	0.05%	0	0	0.00%	0.00%	
FINANCIERA CREDI Q, S.A.	0	0	0.00%	1	1	0.00%	-100.00%	
BANCO FINANCIERA COMERCIAL HONDUREÑA, S.A.	0	0	0.00%	2	1	0.00%	-100.00%	
SECUNDARIO	46	2,570	8.34%	71	5,813	19.83%	-55.79%	
SECRETARIA DE FINANZAS GOB HONDURAS	45	2,568	8.33%	58	4,404	15.02%	-41.69%	
BANCO ATLÁNTIDA EL SALVADOR, S.A.	1	3	0.01%	0	0	0.00%	0.00%	
BANCO CENTRAL DE HONDURAS, S.A.	0	0	0.00%	3	770	2.63%	-100.00%	
EMPRESA NACIONAL DE ENERGIA ELECTRICA	0	0	0.00%	4	555	1.89%	-100.00%	
BANCO ATLÁNTIDA, S.A.	0	0	0.00%	2	74	0.25%	-100.00%	
BANCO DE AMERICA CENTRAL HONDURAS, S.A.	0	0	0.00%	3	10	0.03%	-100.00%	
BANCO FINANCIERA CENTROAMERICANA, S.A.	0	0	0.00%	1	0	0.00%	-100.00%	
Total general	365	30,834	100.00%	261	29,310	100.00%	5.20%	



CANTIDAD DE OPERACIONES
365



VARIACIÓN EN VALOR TRANSADO
5.20%



VALOR TRANSADO
L30.8 MM

Evolución Histórica de Operaciones Bursátiles



Datos Acumulados desde 1993 (Grafica en Millones de Lempiras)



Montos Transados desde 1993
L3,718,875,384,428.81



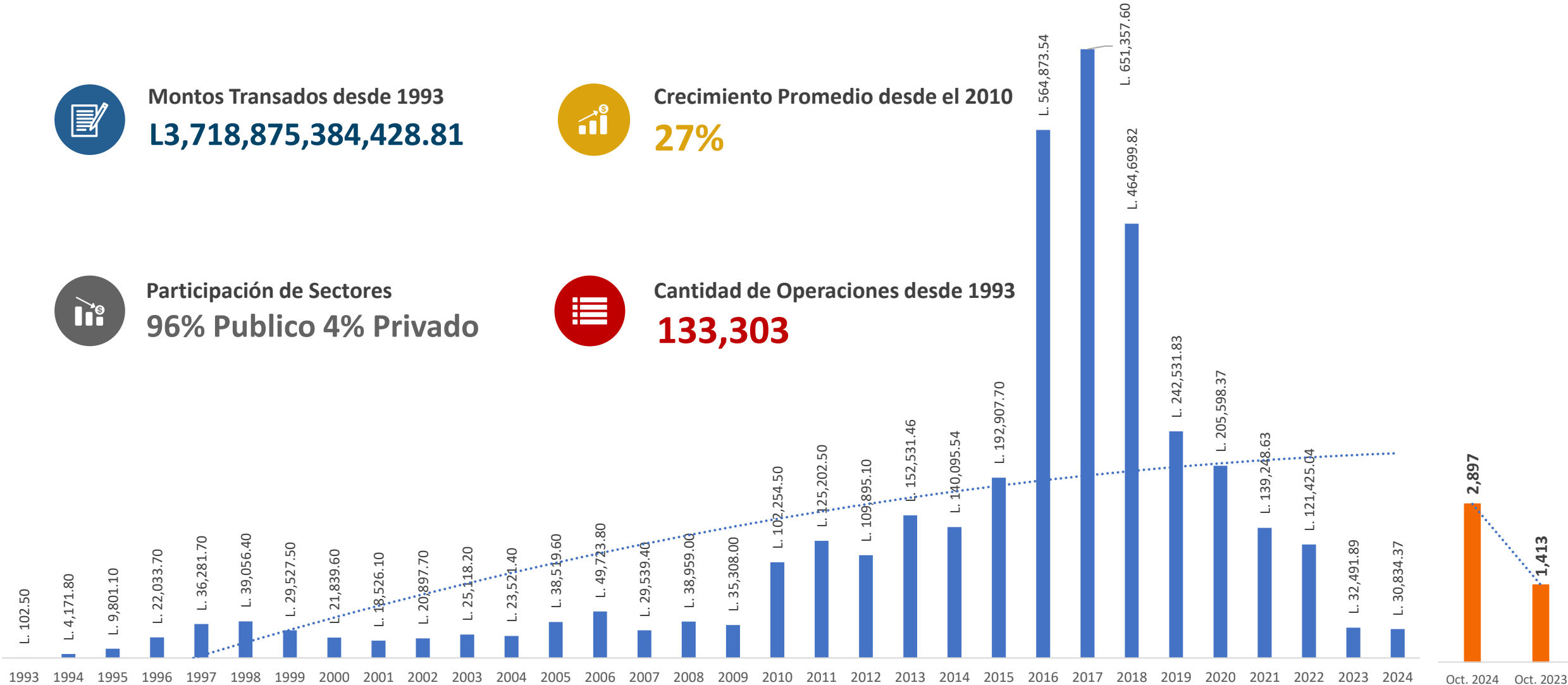
Crecimiento Promedio desde el 2010
27%



Participación de Sectores
96% Publico 4% Privado



Cantidad de Operaciones desde 1993
133,303



Datos Estadísticos Octubre 2024

Gerencia de Operaciones



SI - CER655628

