

Datos Estadísticos Noviembre 2024

Gerencia de Operaciones



SI - CER655628

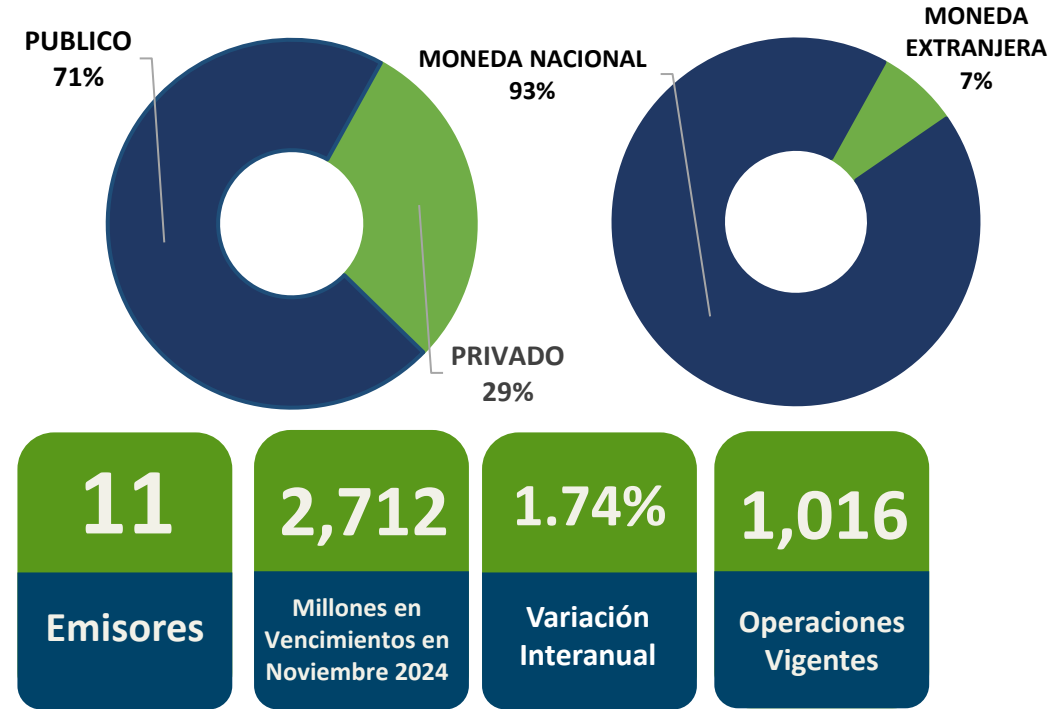


Obligaciones Vigentes



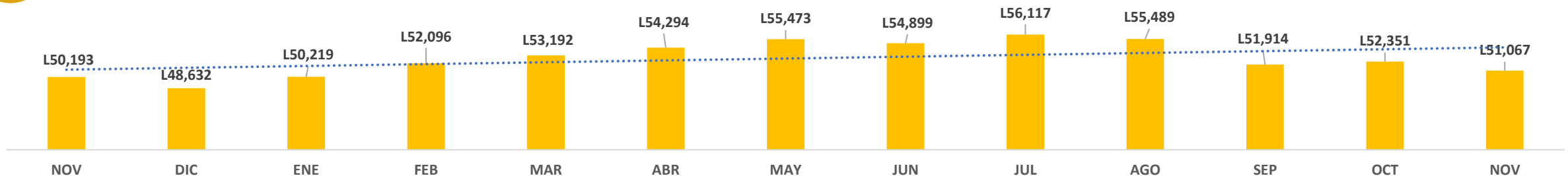
Datos a Noviembre 2024 (Millones de Lempiras)

EMISOR	Moneda Nacional		Moneda Extranjera	
PRIVADO	L	11,415	L	3,515
BANCO ATLÁNTIDA, S.A.	L	800	L	295
BANCO DE AMERICA CENTRAL HONDURAS, S.A.	L	2,957	L	1,959
BANCO DEL PAIS	L	5,909	L	494
BANCO FINANCIERA CENTROAMERICANA, S.A.	L	147	L	166
BANCO FINANCIERA COMERCIAL HONDUREÑA, S.A.	L	769	L	185
FINANCIERA CREDI Q S.A.	L	36	L	417
ALUTECH, S.A. DE C.V.	L	722	L	-
BANCO POPULAR, S.A.	L	60	L	-
MORGAN STANLEY	L	15	L	-
PUBLICO	L	36,137	L	-
BANCO CENTRAL DE HONDURAS, S.A.	L	8,953	L	-
BONO (HNL) BCH	L	381	L	-
LETRA (HNL) ESTRUCTURALES	L	8,572	L	-
EMPRESA NACIONAL DE ENERGIA ELECTRICA	L	4,460	L	-
BONO (HNL)	L	4,460	L	-
SECRETARIA DE FINANZAS GOB HONDURAS	L	22,723	L	-
BONO (HNL) SEFIN	L	22,723	L	-
Total	L	47,552	L	3,515



Comportamiento histórico (Noviembre 2023 – Noviembre 2024 | Moneda Nacional y Extranjera)

(Millones de Lempiras)



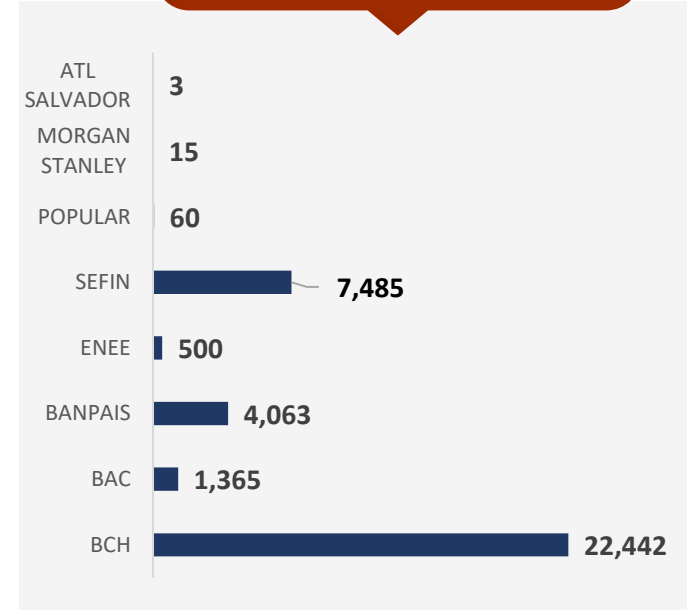
Operaciones Bursátiles



Datos Interanuales Acumulados a Noviembre 2024 VS Noviembre 2023 (Millones de Lempiras)

DETALLE	2024			2023			% VARIACIÓN
	TX	VALOR TRANSADO	% PARTICIPACIÓN	TX	VALOR TRANSADO	% PARTICIPACIÓN	
PRIMARIO	323	29,661	82.55%	213	24,288	80.67%	22.12%
BONO (HNL) ENEE	1	500	1.39%	1	196	0.65%	154.59%
BONO (HNL) ESTRUCTURAL BCH	5	57	0.16%	6	320	1.06%	-82.20%
BONO (HNL) PRIVADO	240	5,364	14.93%	38	1,507	5.01%	255.91%
BONO (HNL) SEFIN	15	1,216	3.38%	2	220	0.73%	453.42%
BONO\$ (USD) PRIVADO	4	124	0.35%	95	924	3.07%	-86.59%
LETRA (HNL) ESTRUCTURALES BCH	55	22,385	62.30%	71	21,120	70.15%	5.99%
NOTA ESTRUCTURADA DE CAPITAL GARANTIZADO	3	15	0.04%	0	0	0.00%	0.00%
SECUNDARIO	57	6,271	17.45%	73	5,820	19.33%	7.75%
BONO (HNL) ENEE	0	0	0.00%	4	555	1.84%	-100.00%
BONO (HNL) ESTRUCTURAL BCH	0	0	0.00%	1	100.3	0.33%	-100.00%
BONO (HNL) PRIVADO	0	0	0.00%	2	5	0.02%	-100.00%
BONO (HNL) SEFIN	34	4,993	13.90%	43	3,715	12.34%	34.42%
BONO\$ (USD) PRIVADO	0	0	0.00%	4	79	0.26%	-100.00%
BONO\$ (USD) SEFIN	1	117	0.33%	0	0	0.00%	0.00%
BONO\$ (USD) SOBERANO SEFIN	20	911	2.53%	17	696	2.31%	30.86%
LETRA (HNL) ESTRUCTURALES BCH	0	0	0.00%	2	670	2.23%	-100.00%
REPORTO USD SEFIN	1	248	0.69%	0	0	0.00%	0.00%
CERTIFICADO DE INVERSION USD ATL	1	3	0.01%	0	0	0.00%	0.00%
Total general	380	35,932	100.00%	286	30,108	100.00%	19.35%

Ranking



CANTIDAD DE OPERACIONES
380



VARIACIÓN EN VALOR TRANSADO
19.35%



VALOR TRANSADO
L35.9 MM

Operaciones Bursátiles por Emisor



Datos Acumulados a Noviembre 2024 VS Noviembre 2023 (Millones de Lempiras)

DETALLE	2024			2023			% VARIACIÓN	
	TX	VALOR TRANSADO	% PARTICIPACIÓN	TX	VALOR TRANSADO	% PARTICIPACIÓN		
PRIMARIO	323	29,661	82.55%	213	24,288	80.67%	22.12%	↑
BANCO CENTRAL DE HONDURAS, S.A.	60	22,442	62.46%	77	21,440	71.21%	4.67%	↑
BANCO DEL PAIS	216	4,063	11.31%	102	1,104	3.67%	268.11%	↑
BANCO DE AMERICA CENTRAL HONDURAS, S.A.	22	1,365	3.80%	28	1,326	4.40%	2.94%	↑
SECRETARIA DE FINANZAS GOB HONDURAS	15	1,216	3.38%	2	220	0.73%	453.42%	↑
EMPRESA NACIONAL DE ENERGIA ELECTRICA	1	500	1.39%	1	196	0.65%	154.59%	↑
BANCO POPULAR, S.A.	6	60	0.17%	0	0	0.00%	0.00%	
MORGAN STANLEY	3	15	0.04%	0	0	0.00%	0.00%	
FINANCIERA CREDI Q, S.A.	0	0	0.00%	1	1	0.00%	-100.00%	↓
BANCO FINANCIERA COMERCIAL HONDUREÑA, S.A.	0	0	0.00%	2	1	0.00%	-100.00%	↓
SECUNDARIO	57	6,271	17.45%	73	5,820	19.33%	7.75%	↑
SECRETARIA DE FINANZAS GOB HONDURAS	56	6,269	17.45%	60	4,411	14.65%	42.13%	↑
BANCO ATLÁNTIDA EL SALVADOR, S.A.	1	3	0.01%	0	0	0.00%	0.00%	
BANCO CENTRAL DE HONDURAS, S.A.	0	0	0.00%	3	770	2.56%	-100.00%	↓
EMPRESA NACIONAL DE ENERGIA ELECTRICA	0	0	0.00%	4	555	1.84%	-100.00%	↓
BANCO ATLÁNTIDA, S.A.	0	0	0.00%	2	74	0.24%	-100.00%	↓
BANCO DE AMERICA CENTRAL HONDURAS, S.A.	0	0	0.00%	3	10	0.03%	-100.00%	↓
BANCO FINANCIERA CENTROAMERICANA, S.A.	0	0	0.00%	1	0	0.00%	-100.00%	↓
Total general	380	35,932	100.00%	286	30,108	100.00%	19.35%	↑



CANTIDAD DE OPERACIONES
380



VARIACIÓN EN VALOR TRANSADO
19.35%



VALOR TRANSADO
L35.9 MM

Evolución Histórica de Operaciones Bursátiles



Datos Acumulados desde 1993 (Grafica en Millones de Lempiras)



Montos Transados desde 1993
L3,723,973,469,181.42



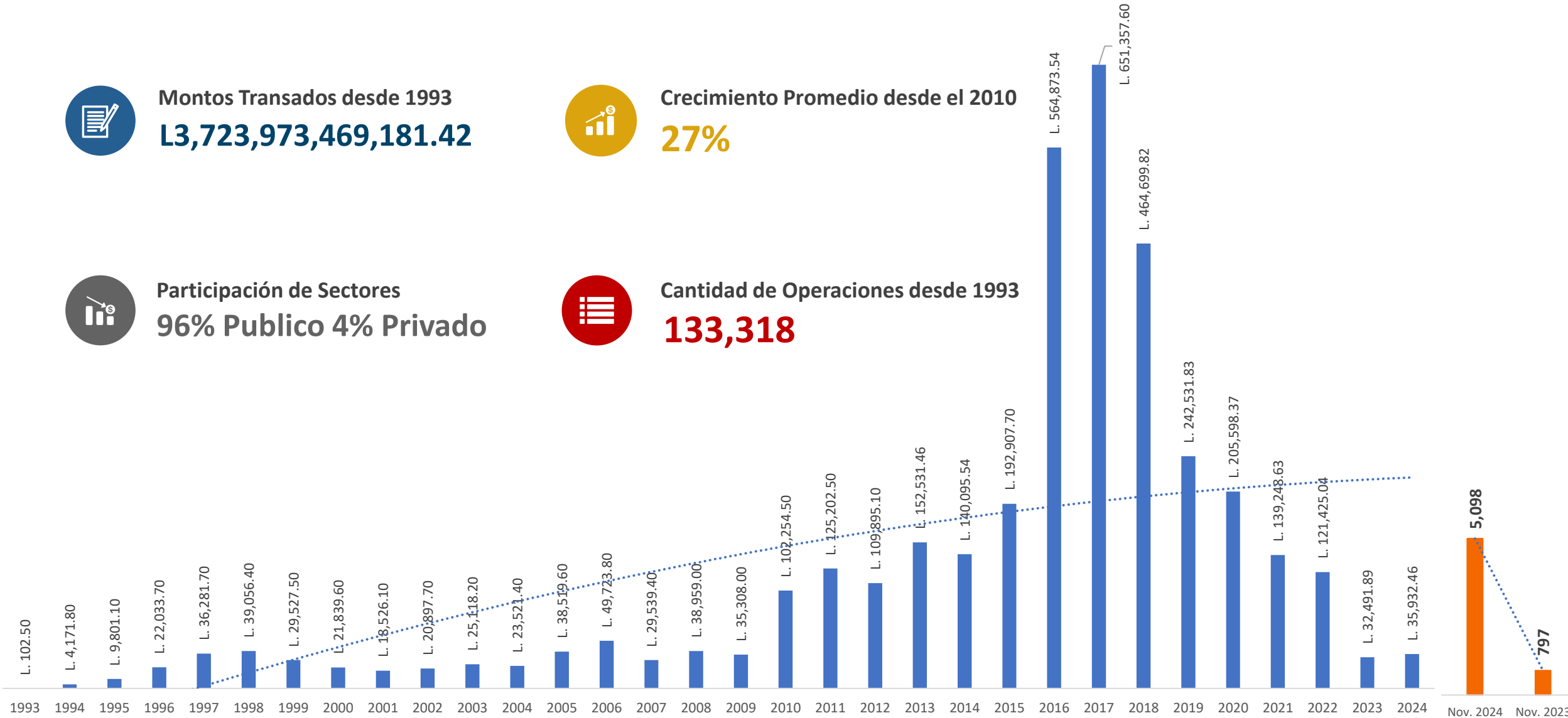
Crecimiento Promedio desde el 2010
27%



Participación de Sectores
96% Publico 4% Privado



Cantidad de Operaciones desde 1993
133,318



Datos Estadísticos Noviembre 2024

Gerencia de Operaciones



SI - CER655628

